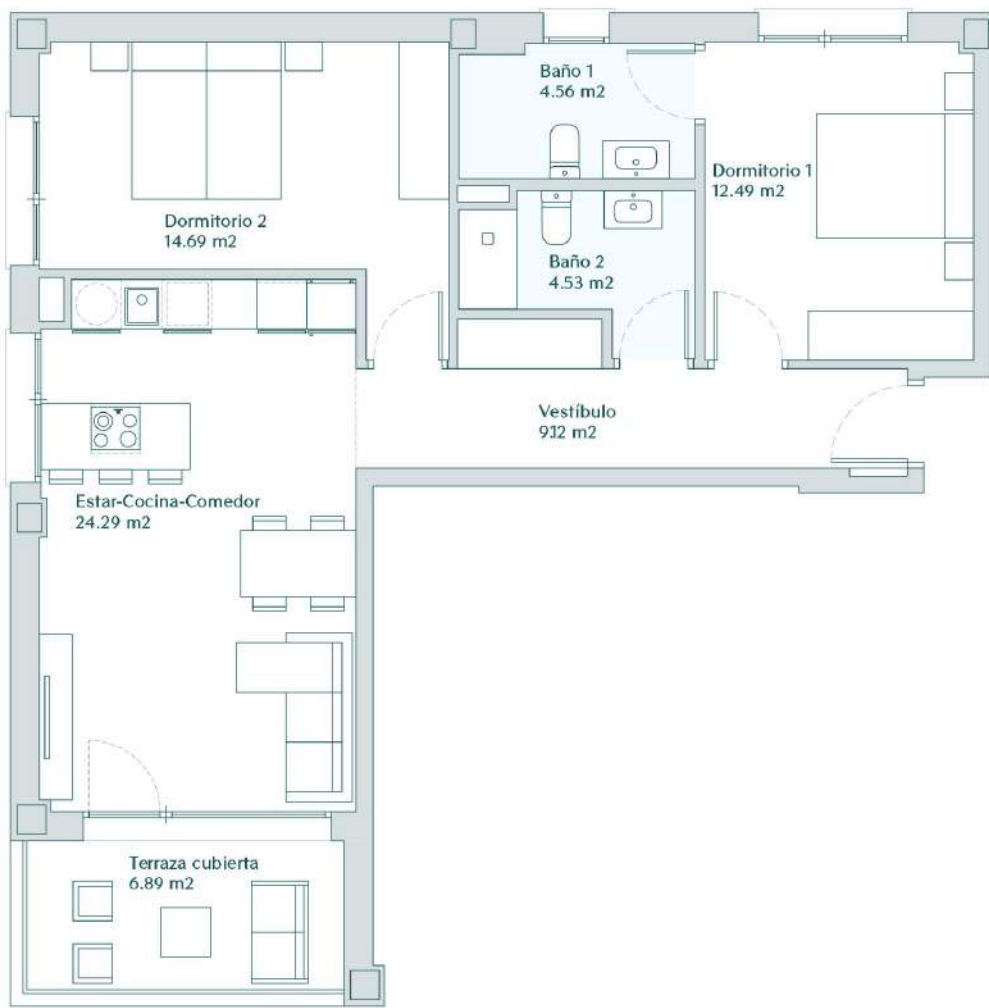
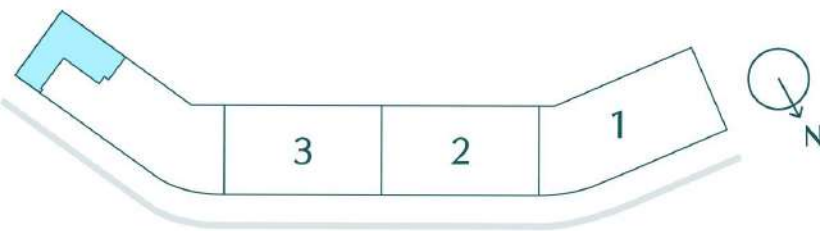


# Portal 4 - Plantas 1-2-3-4 vivienda A

Dormitorios 2    Baños 2    Garaje 1    Trastero 1

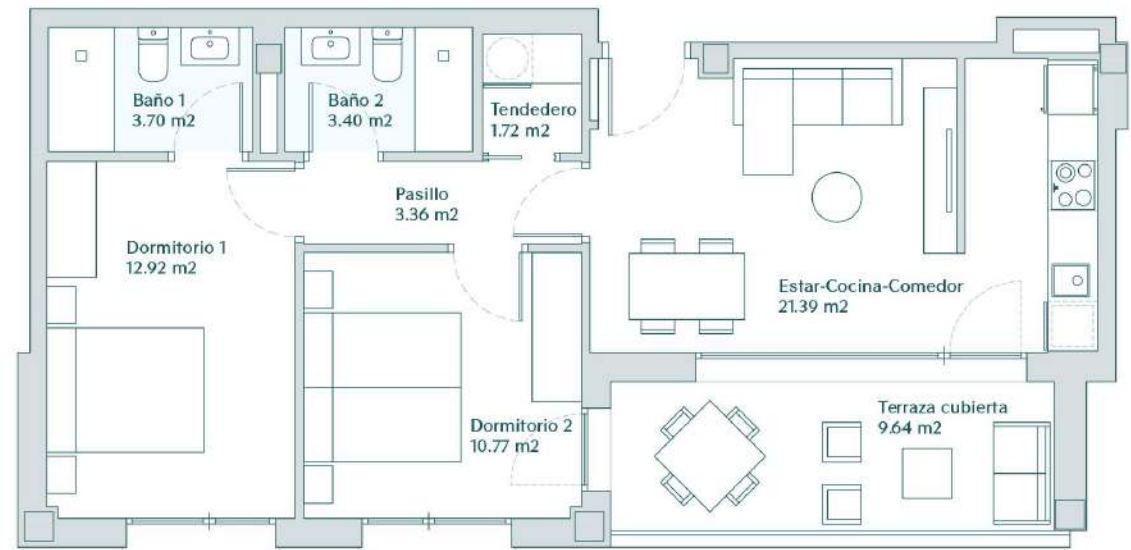


Superficie const. vivienda: 91.74 m2  
Superficie útil vivienda: 76.57 m2  
E: 1/50

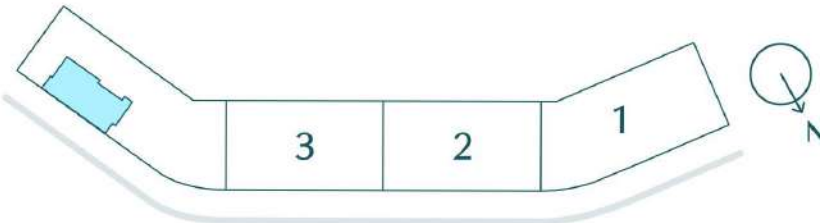


# Portal 4 - Plantas 1-2-3-4 vivienda B

Dormitorios 2    Baños 2    Garaje 1    Trastero 1

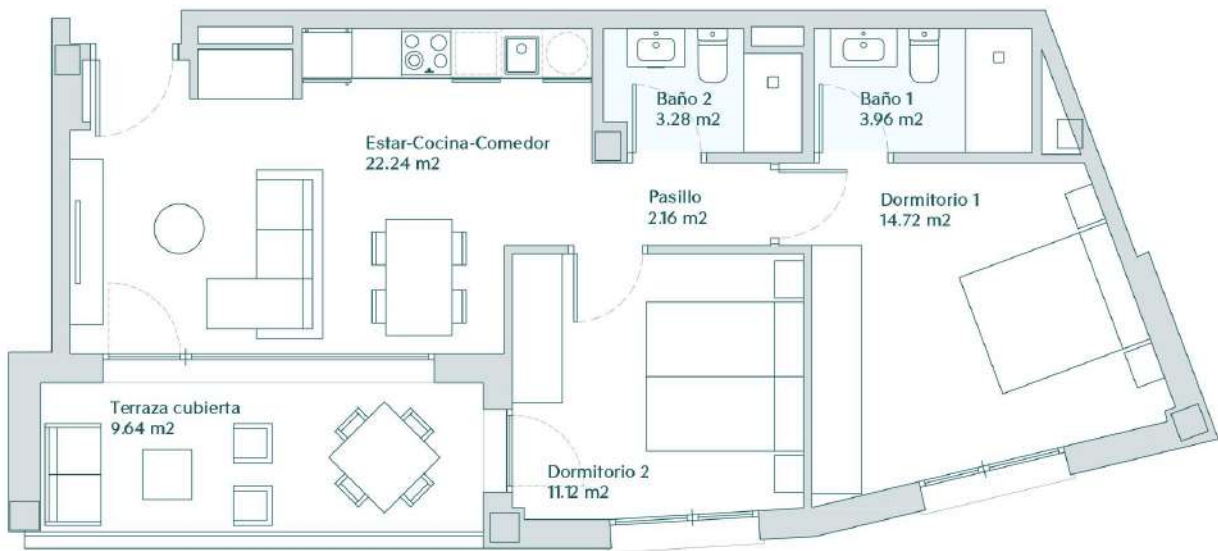


Superficie const. vivienda: 79.98 m<sup>2</sup>  
Superficie útil vivienda: 66.90 m<sup>2</sup>  
E: 1/50

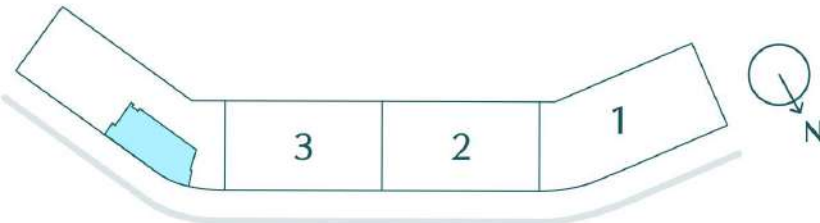


# Portal 3 - Plantas 1-2-3-4 vivienda C

Dormitorios 2    Baños 2    Garaje 1    Trastero 1

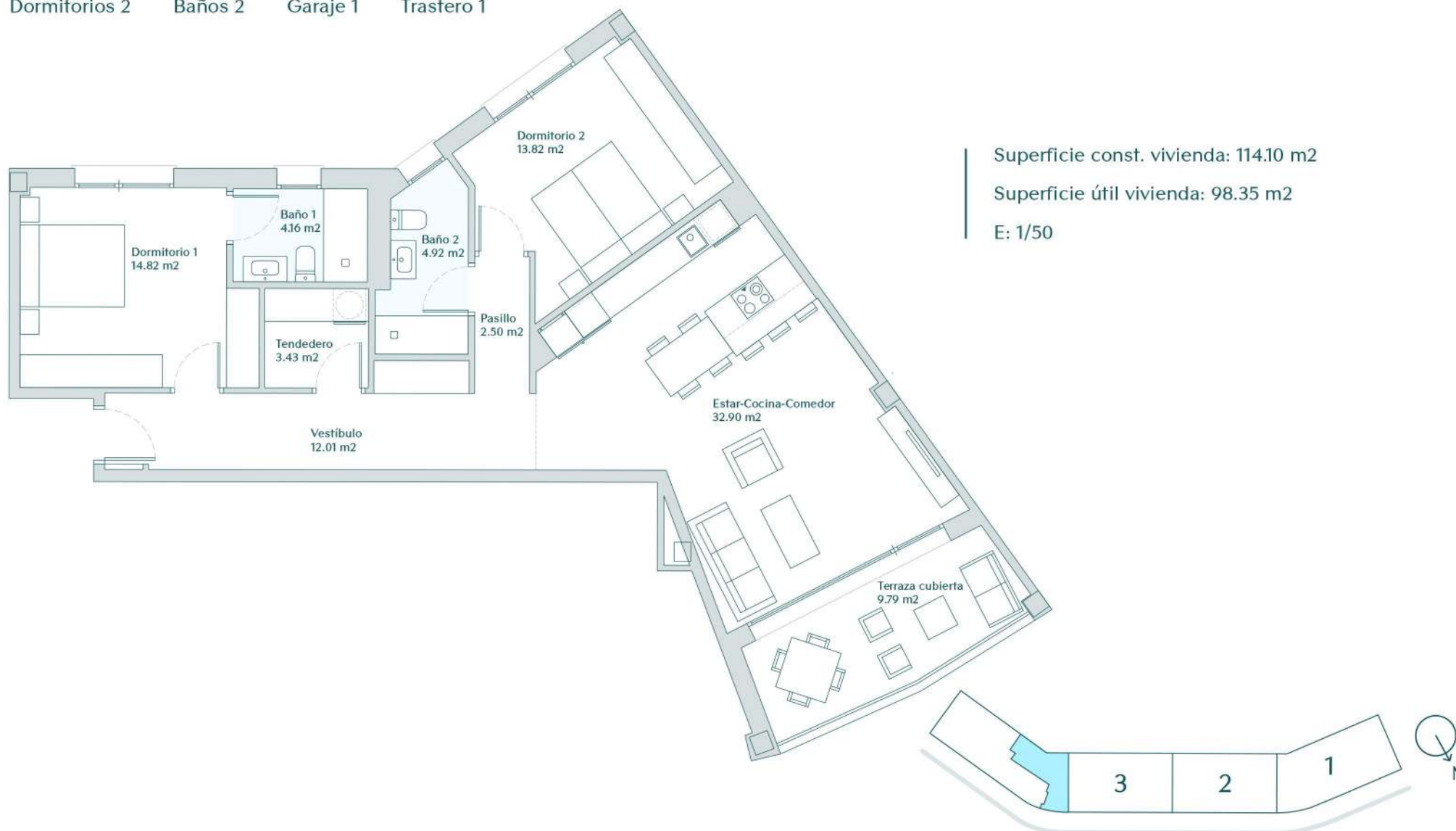


Superficie const. vivienda: 80.32 m<sup>2</sup>  
Superficie útil vivienda: 67.12 m<sup>2</sup>  
E: 1/50



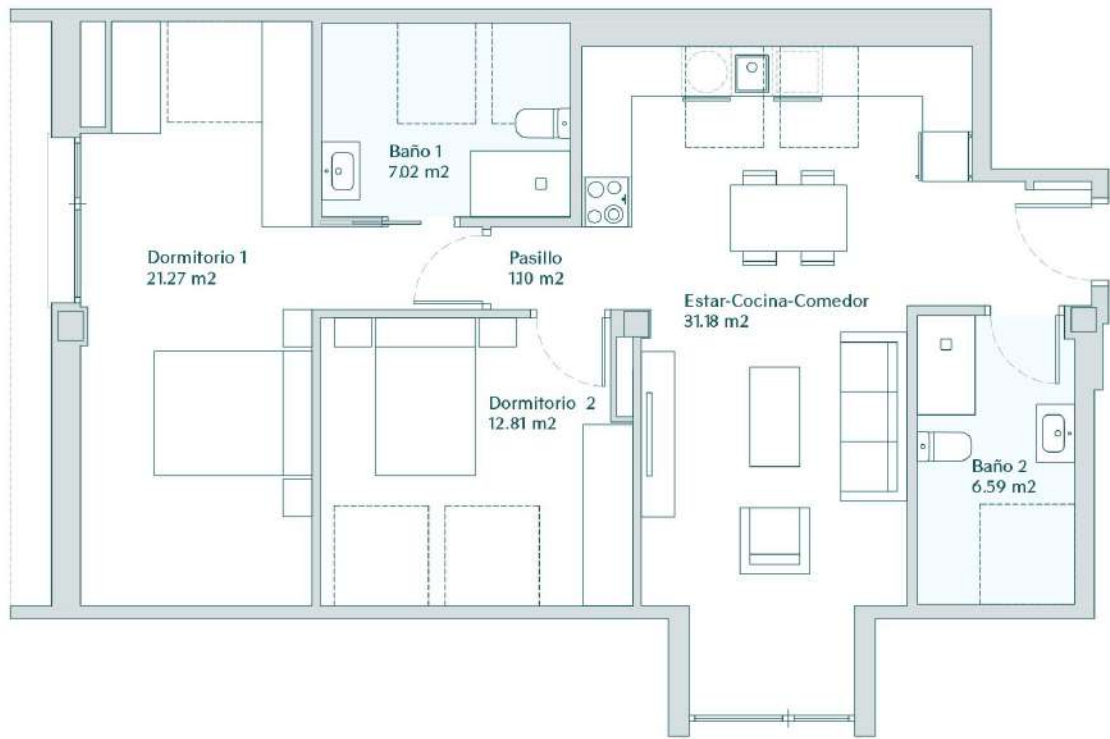
# Portal 4 - Plantas 1-2-3-4 vivienda D

Dormitorios 2    Baños 2    Garaje 1    Trastero 1



# Portal 4 - Planta Bajo cubierta vivienda A

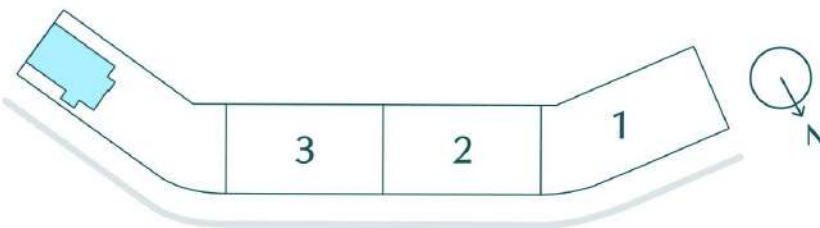
Dormitorios 2    Baños 2    Garaje 1    Trastero 1



Superficie const. vivienda: 89.83 m2

Superficie util vivienda: 79.97 m2

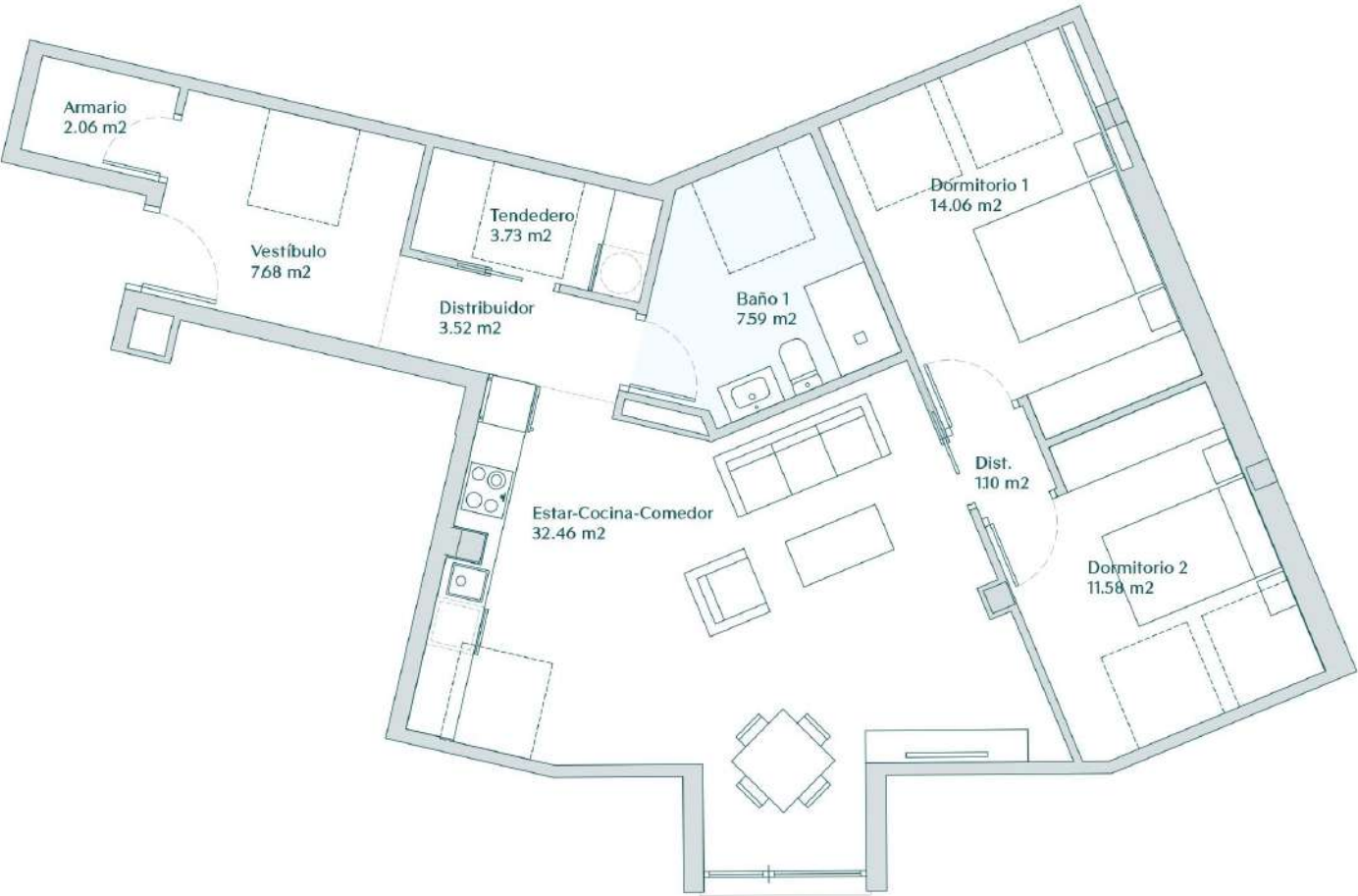
E: 1/50





# Portal 4 - Planta Bajo cubierta vivienda C

Dormitorios 2    Baños 1    Garaje 1    Trastero 1



Superficie const. vivienda: 92.85 m²

Superficie útil vivienda: 83.78 m²

E: 1/50

